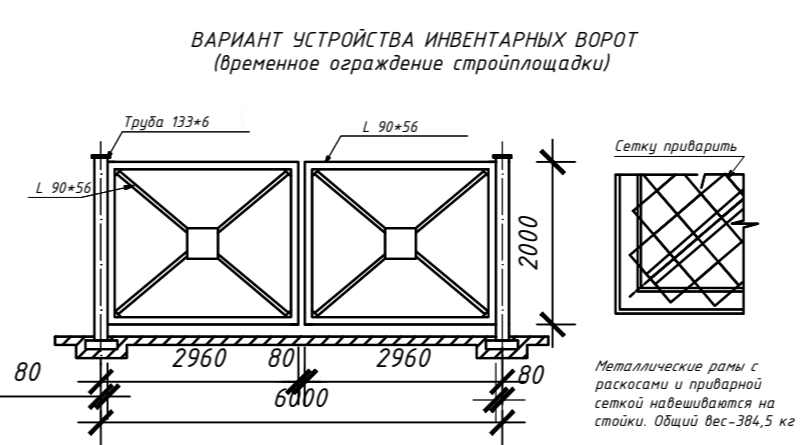
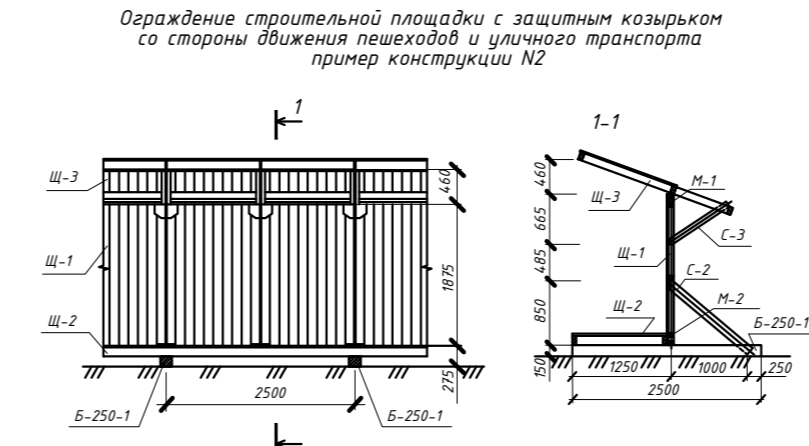
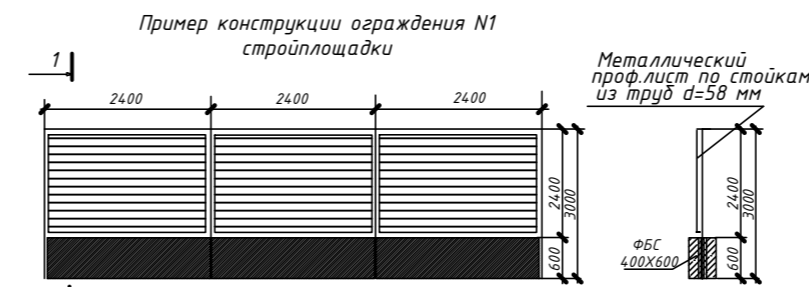
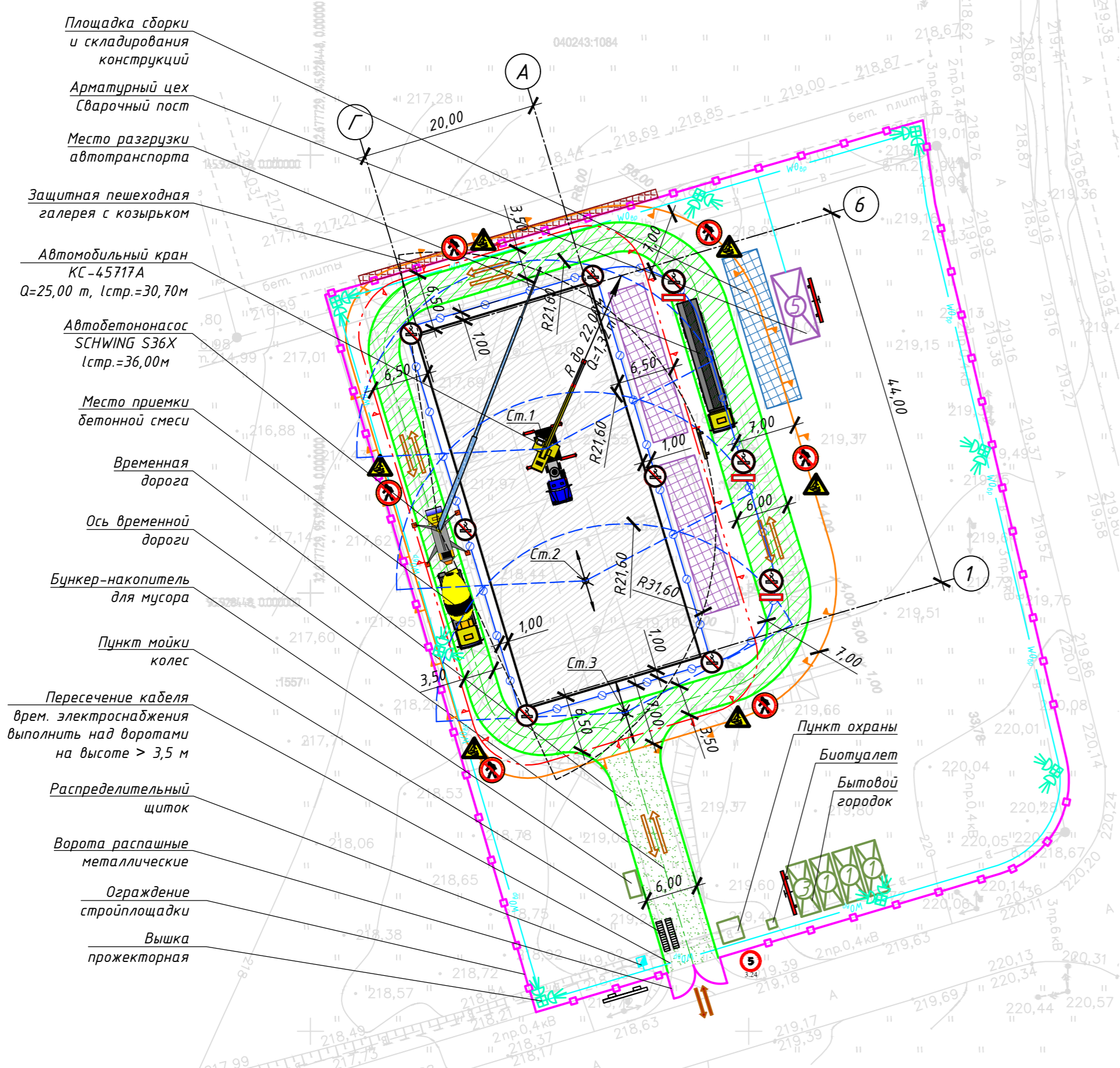


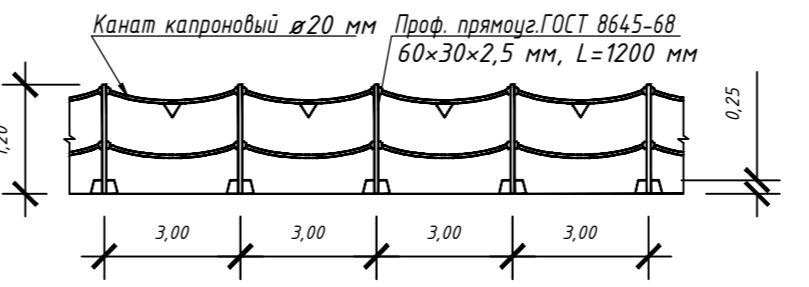
# СТРОЙГЕНПЛАН М 1:500

# ВРЕМЕННОЕ ТИПОВОЕ ОГРАЖДЕНИЕ СТРОИТЕЛЬНОЙ ПЛОЩАДКИ

# ЭКСПЛИКАЦИЯ ВРЕМЕННЫХ ЗДАНИЙ И СООРУЖЕНИЙ



## ОГРАЖДЕНИЕ ОПАСНОЙ ЗОНЫ



## ПРИМЕЧАНИЯ

1. Стройгенплан разработан на основной период строительства объекта: "Производственно-складское здание с административными помещениями, расположенное по адресу: Московская область, Пушкинский муниципальный район, д. Алешино, кн 50:13:004024.3:1556"
2. До начала работ по строительству объекта, необходимо выполнить подготовительные работы на стройплощадке, включающие устройство временных дорог, устройство пункта мойки колёс автотранспорта, обустройство площадок для складирования материалов и конструкций.
3. Организация площадки строительства, подъездов к ней решена с учетом границ земельного участка и условий безопасного ведения работ.
4. Количество бытовок в спецификации указано для размещения помещений для нужд рабочего персонала при строительстве проектируемого здания.
5. Ограждение стройплощадки, участков работ и рабочих мест, опасных зон выполнить в соответствии с требованиями Постановления Правительства Москвы № 299-ПП от 19 мая 2015 года, ГОСТ 23407-78 и СП 49.13330.2010.
6. На стройгенплане показаны места складирования материалов. А также допускается монтаж материалов и конструкций осуществлять с "колёс".
7. Временные здания и сооружения должны быть выполнены из негорючих конструкций или обиты металлическими листами.
8. В качестве основного грузоподъемного механизма на строительной площадке принимается автомобильный кран КС-45717А грузоподъемностью 25,0 т и максимальным вылетом стрелы 30,7 м, работающего с 3-х стоек.
11. Запрещается транспортировка грузов краном за границы зон перемещения грузов (обслуживания крана), обозначенных на стройгенплане.
12. Бетонирование фундамента и монолитных конструкций осуществляется при помощи автобетононасоса типа SCHWING S36X с длиной стрелы 36,0 м со стойки, указанной на Стройгенплане.
13. С целью уменьшения зон возможного падения грузов перемещаемых краном, запрещается подъем грузов выше 1м над уровнем конструкций строящегося здания.
14. В процессе производства строительно-монтажных работ должны соблюдаться требования ГОСТ и СНиП по технике безопасности в строительстве, Правил пожарной безопасности, других действующих нормативных документов в строительстве.
15. Загромождение проездов и выходов, а также подступов к пожарному инвентарю, оборудованию, гидрантам запрещается.

Поз.	Наименование	Кол-во	Примечание
1	Бытовой городок:	3 шт.	Бытовые помещения типа "Универсал" в плане 6х3м
	- гардеробная, душевая, умывальная	2 шт.	
	- сушилка и помещение для обогрева рабочих	1 шт.	
2	Кабины биотуалетов	1 шт.	Размеры в плане 1,2х1,1 м
3	Инвентарное здание складского назначения	1 шт.	Бытовое помещение типа "Универсал" в плане 6х3м
4	Пункт охраны	1 шт.	Размеры в плане 3,0х3,0 м
5	Арматурный цех, сварочный пост	1 шт.	Размеры в плане 6,0х3,0 м
6	Пункт мойки колес автотранспорта	1 шт.	Марка МД-К-4 ("Мойдодыр")
7	Площадки складирования	220 м2	Песок h=10 см Плиты инвентарные дорожные
8	Ворота распашные металлические	1 шт.	
9	Временные дороги	859 м2	Песок h=10 см Плиты инвентарные дорожные
10	Освещение строительной площадки	8 шт.	Прожектор ПЭС-35 (2 на мачте)
11	Знак ограничения скорости	1 шт.	
12	Щит с реквизитами и схемой движения	1 шт.	
13	Стенд с противопожарным инвентарем	2 шт.	
14	Ограждение стройплощадки	296 м	Тип 3 АН (по ПП г. Москвы)
15	Емкость с водой V=5 м3	1 шт.	Для пожарных и бытовых нужд на время строительства

При работе машинист крана должен выбирать безопасный маршрут, но в пределах рабочей зоны крана.

## НОРМЫ КОМПЛЕКТАЦИИ ПОЖАРНЫХ ЩИТОВ НЕМЕХАНИЗИРОВАННЫМ ИНСТРУМЕНТОМ И ИНВЕНТАРЕМ КЛАСС ПОЖАРА - А ТИП ЩИТА ЩП-А

№/п	Наименование первичных средств пожаротушения, немеханизированного инструмента и инвентаря	Пожарный щит ЩП-А
1	Огнетушители: порошковые вместимостью 5 кг	2
2	Лом	1
3	Ведро	2
4	Багор	1
5	Лопата штыковая	1
6	Лопата совковая	1
7	Емкость для хранения воды 0,2м <sup>3</sup>	1
8	Насос ручной (дополнительно)	1

## УСЛОВНЫЕ ОБОЗНАЧЕНИЯ

	Проектируемое здание		Место выгрузки бетона
	Временное ограждение стройплощадки		Стойка автобетононасоса
	Ворота металлические распашные		Знаки безопасности по ГОСТ Р 12.4.026-2015
	Временные дороги с покрытием из дорожных плит		Защитная пешеходная галерея, устанавливаемая с ограждением
	Опасные зоны дорог		Граница монтажной зоны (падения груза со здания)
	Ось временной дороги		Направление движения транспорта на стройплощадке
	Пункт мойки колес		Въезд и выезд на стройплощадку
	Площадка складирования конструкций и материалов		Щит с реквизитами и транспортной схемой
	Площадка сборки и складирования конструкций и материалов		Стенд с противопожарным инвентарем
	Граница опасной зоны (падения груза с крюка крана)		Стенд со схемами строповок и таблицей масс грузов
	Линия ограничения зоны обслуживания крана		Ограничение максимальной скорости
	Линия ограничения зоны обслуживания крана с поясной табличкой о запрете подъема груза выше 4 м		Распределительный щиток
	Линия ограничения зоны обслуживания крана на одной стойке		Временный электрокабель
	Стойка автомобильного крана		Вышка прожекторная (прожектор ПЭС)

01-02/20-ПОС

Производственно-складское здание с административными помещениями, расположенное по адресу: Московская область, Пушкинский муниципальный район, д. Алешино

Изм. Колуч. Лист № док. Подпись Дата

Разработал Шевченко П.А. Проект организации строительства

ГИП Петренко Ф.И.

Студия Лист Листов

П 2

Н.контр. Грибова А.И.

Стройгенплан М 1:500

Инженерное бюро ООО "Фил. Инжиниринг"

Формат А2

Взам. инв. №  
Инв. № подл.  
Подпись и дата