

СХЕМА ПРИВЯЗКИ БАШЕННОГО КРАНА (РАЗРЕЗ 1-1) М 1:200

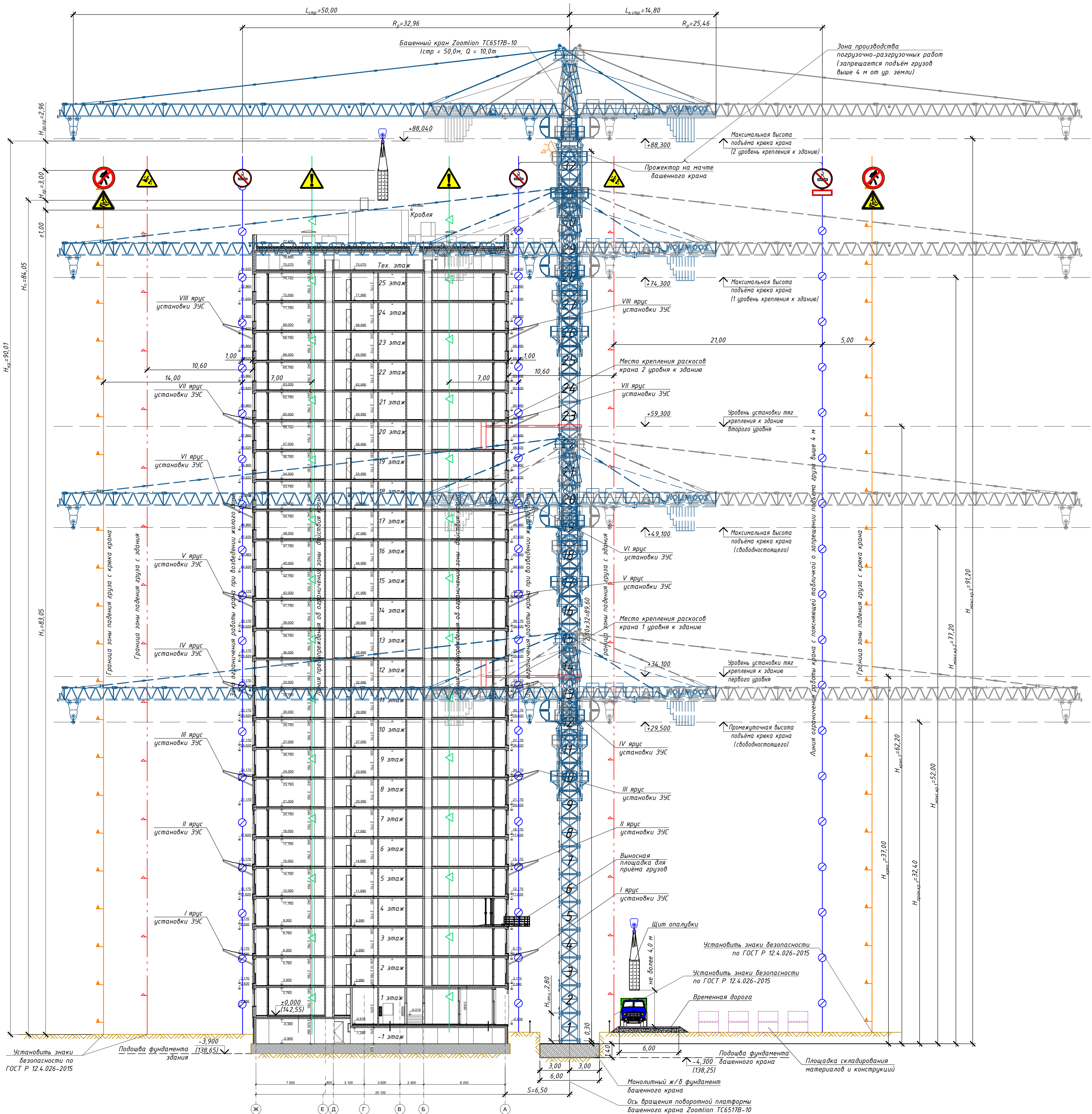


СХЕМА ПЕРЕМЕЩЕНИЯ ГРУЗА НА МОНТАЖНОМ ГОРИЗОНТЕ при помощи гибких оттяжек

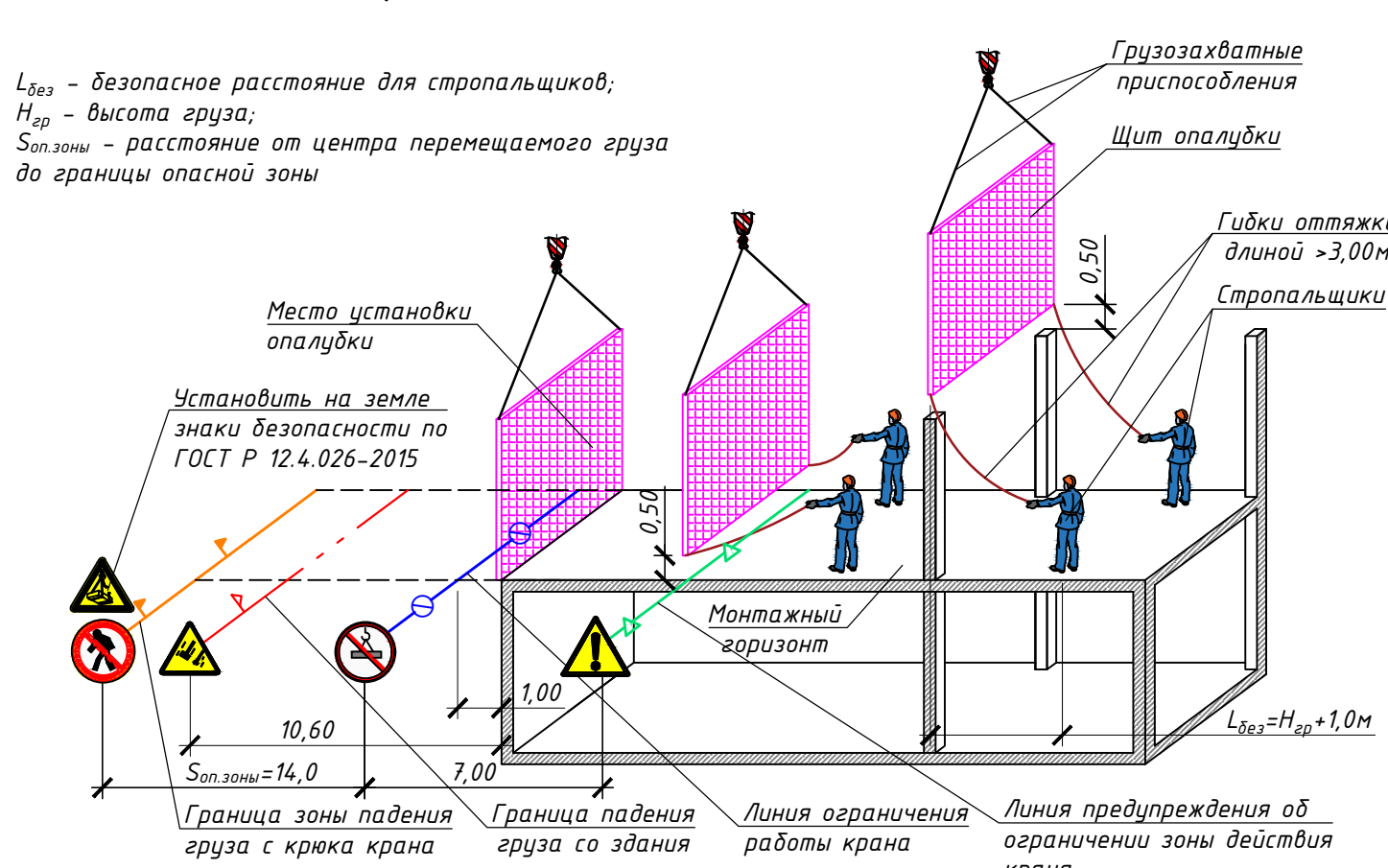


СХЕМА ПОДАЧИ АРМАТУРЫ НА МОНТАЖНОМ ГОРИЗОНТЕ

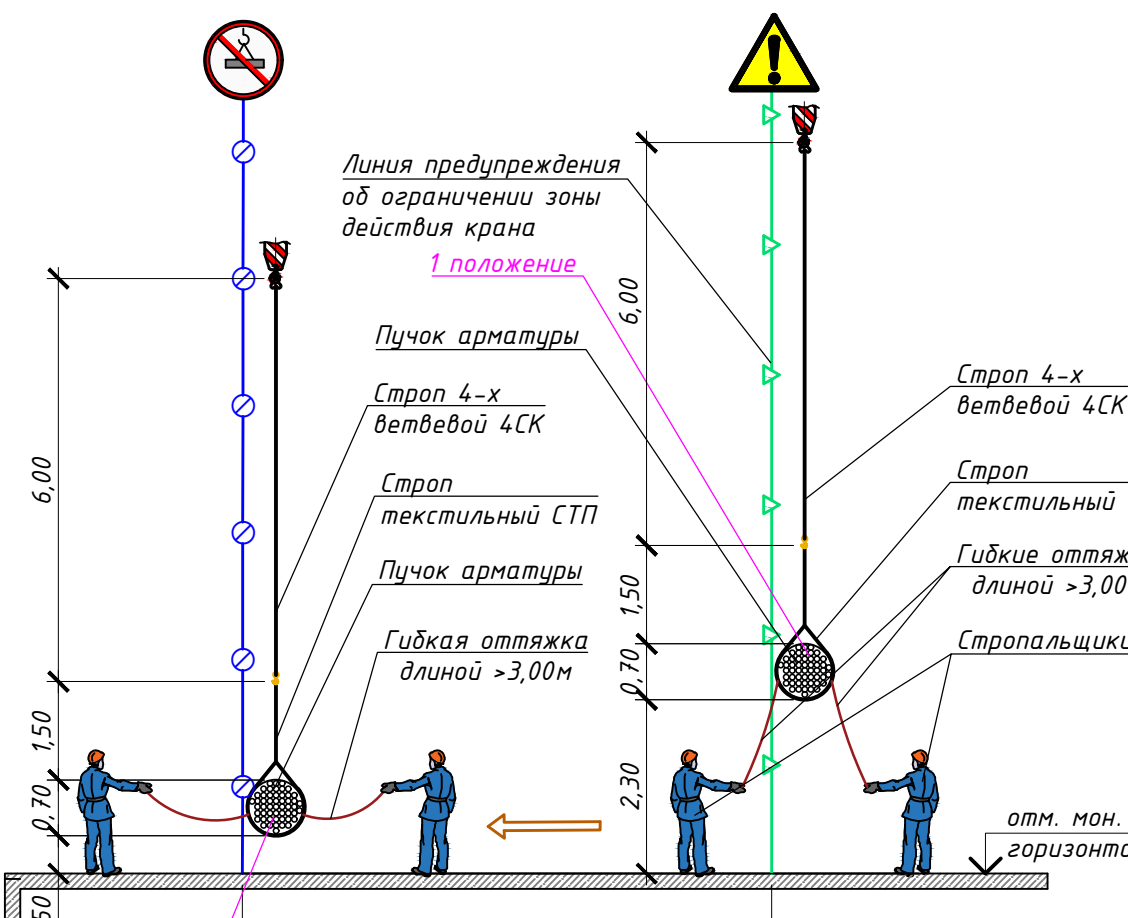
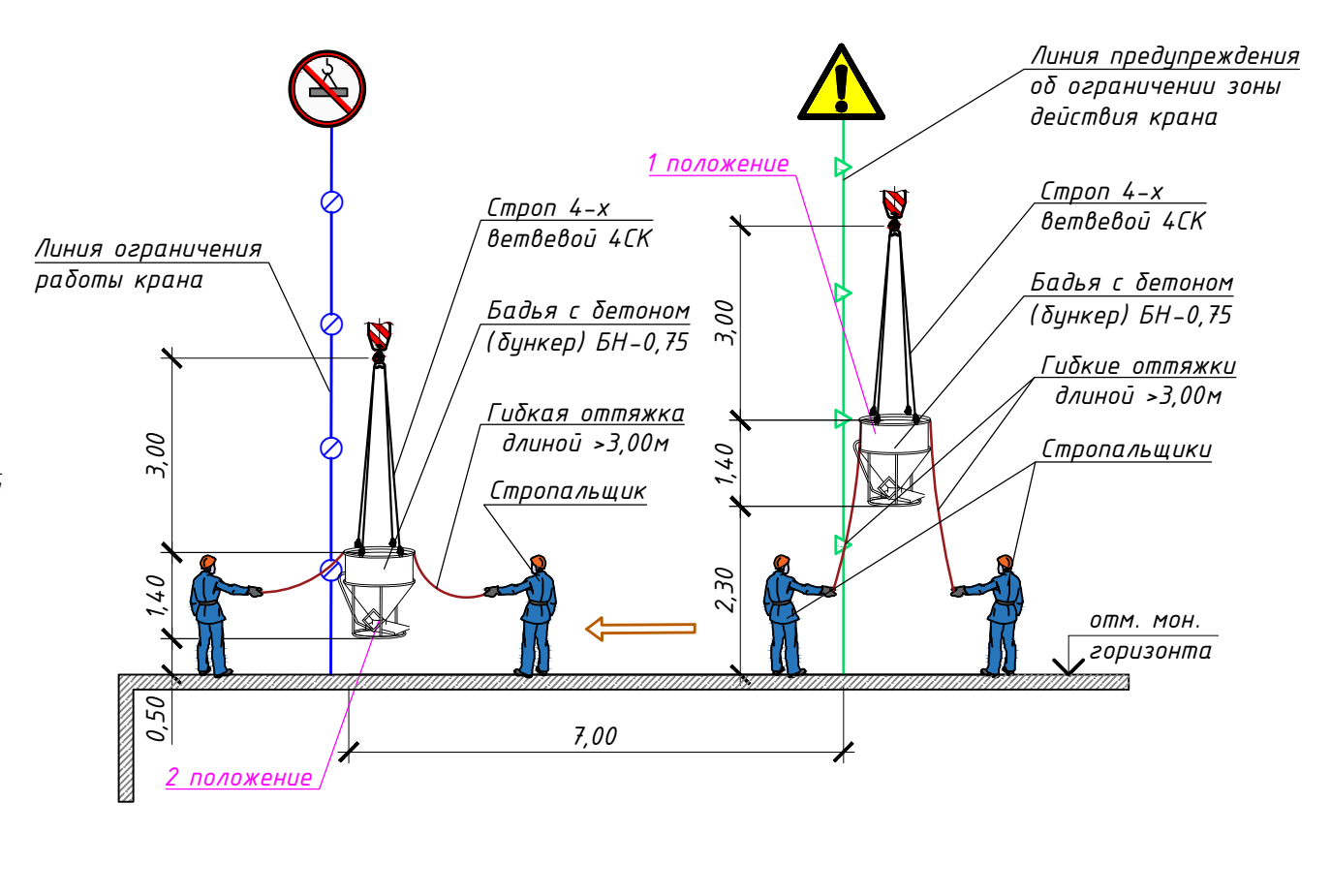


СХЕМА ПОДАЧИ БАДЬИ С БЕТОНОМ (БУНКЕРА) НА МОНТАЖНОМ ГОРИЗОНТЕ



ПРИМЕЧАНИЕ:

1. За относительную отметку 0,000 принят уровень чистого пола первого этажа, что соответствует абсолютной отметке 142,55.
2. Кран работает в соответствии с уровнями его установки по высоте:
 - первый уровень - кран свободновисящий (промежуточная высота подъема крана +29,500); до верха перекрытия 7 этажа (+17,990);
 - второй уровень - кран свободновисящий (тах высота подъема крана +49,100); до верха перекрытия 14 этажа (+41,990);
 - третий уровень - 1 уровень крепления крана к зданию (тах высота подъема крана +74,300); от верха перекрытия 14 этажа (+41,990) до верха перекрытия 22 этажа (+65,990);
 - четвертый уровень - 2 уровень крепления крана к зданию (тах высота подъема крана +88,300); от верха перекрытия 22 этажа (+65,990) и выше.
3. Привязка крана к зданию и его осей дана на Листе 3 Графической части и уточняется в соответствии с проектом на фундамент крана.
4. Фундамент крана выполняется в соответствии с отдельно разработанным проектом (шифр КР-0БК, разработчик ООО "ПРОМСТРОЙПРОЕКТ").
5. Опасные зоны рассчитаны исходя из максимальных габаритов поднимаемых грузов.
6. Выносные площадки устанавливаются на третий этаж по мере возведения здания.

МЕРОПРИЯТИЯ ПРИ ВЕТРОВЫХ НАГРУЗКАХ

При превышении скорости ветра выше указанной в паспорте крана, лицо, ответственное за безопасное производство работ краном, должен остановить работы, проконтролировать установку крана в нерабочее положение.

По монтажным проемам, по периметру забетонированного перекрытия, по лестничным маршам установить ограждение соответствующее требованиям ГОСТ Р 58967-2020.

Складирование арматуры и щитов опалубки на монтажном горизонте согласовать с автором проекта. Допустимая нагрузка на перекрытия 400 кг/м.

18-06/21-ППРК			
Жилой комплекс с нежилыми помещениями: 1-я очередь - жилой дом п.17, 2-я очередь - жилой дом п.17а			
Изм.	Колуч	Лист	№ док.
Разработ	Шевченко	Лист	Листов
Директор	Петренко	Р	2
Схема привязки башенного крана (разрез 1-1) М 1:200			Инженерное бюро ООО "Фип. Проект"