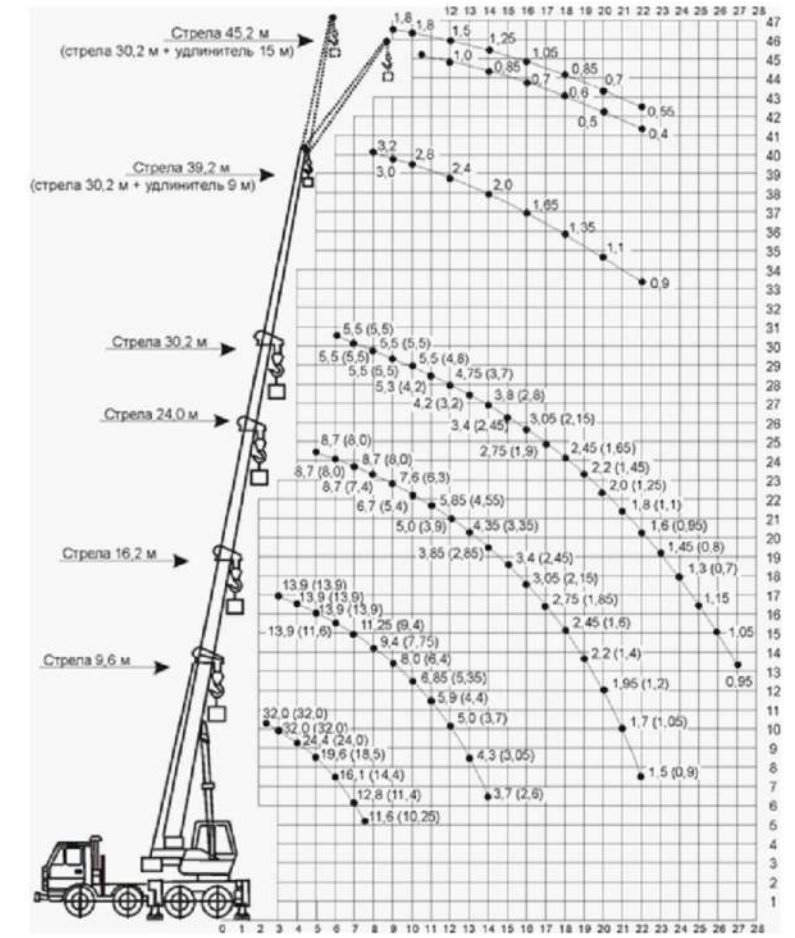
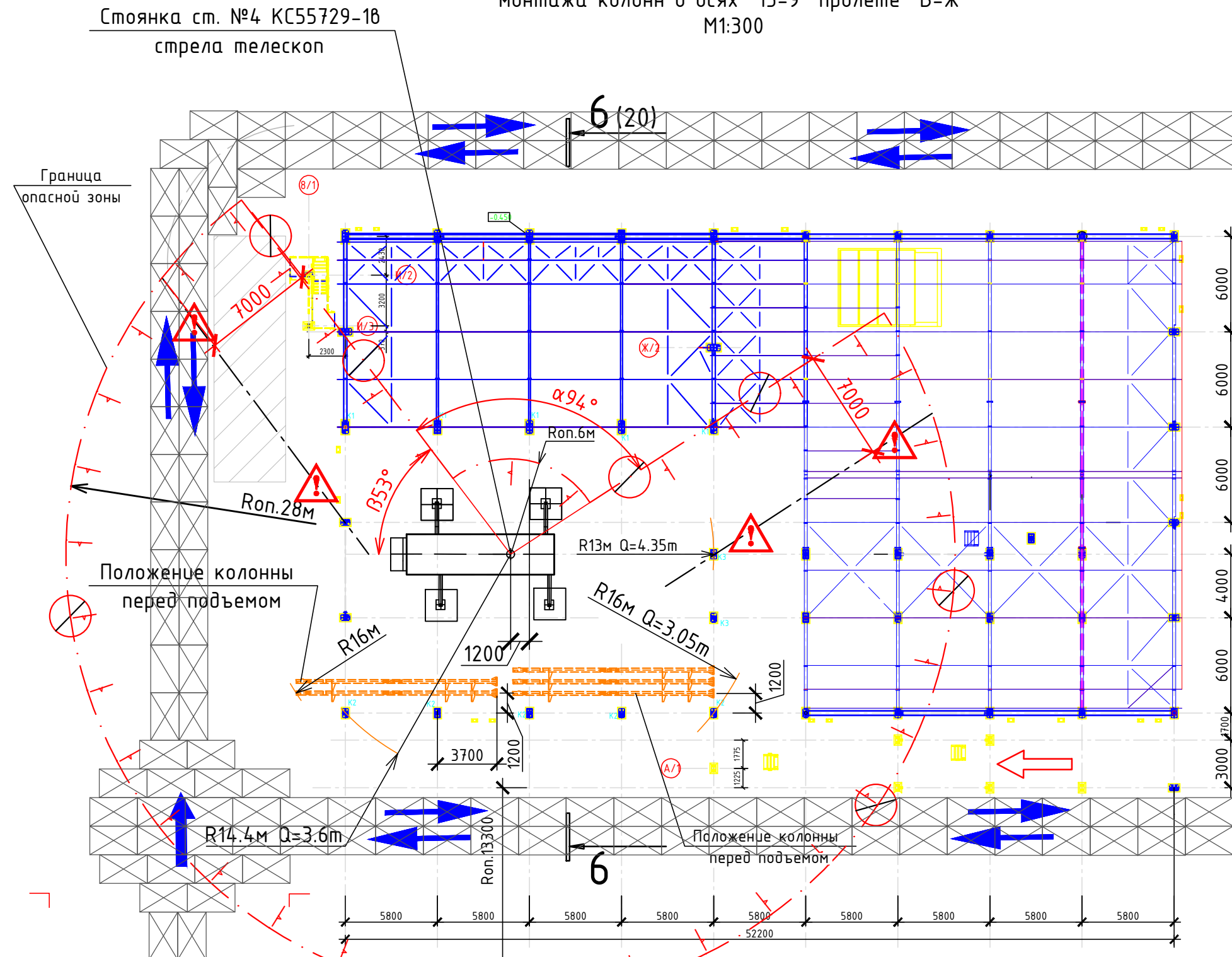


План на стадии
монтажа колонн в осях "13-9" пролете "В-Ж"
М1:300

Грузовысотная характеристика
автокрана КС 55729-1в
(стрела телескоп+ удлинитель 9м)



Коленчатый подъемник с телескопической стрелой «PEKKANISKA» HA 41PX

ХАРАКТЕРИСТИКИ	HA 32 PX	HA 41PX
Рабочая высота подъема, м	31,8	41,5
Высота подъема платформы, м	29,8	39,5
Максимальная грузоподъемность, кг	250	230
Максимальный горизонтальный вылет, м	21,3	19,8
Высота перегиба над препятствием, м	11,35	17,75
Длина, м	11,6	12,6
Ширина (в транспортном положении), м	3,3 (2,53)	3,3 (2,53)
Высота в транспортном положении, м	2,7	2,99
Размеры рабочей платформы, м	2,44 x 0,8	2,44 x 0,8
Конструктивная масса, кг	21100	23100
Скорость передвижения, км/ч	0,5-5	0,5-5
Внешний радиус поворота, м	5,1	5,1
Источник питания (дизельный двигатель)	84 л.с.	84 л.с.

- Условные обозначения
- α° - Угол принудительного ограничения поворота стрелы (запретная зона работы)
 - β° - Угол привязки ограничения поворота стрелы к оси движения крана
 - Граница опасной зоны
 - ⚠ Линия предупреждения об ограничении зоны действия монтажного крана.
 - ⊘ Граница зоны обслуживания монтажного крана

$R_{оп.} = R_{раб.маx.} + L(\text{макс.габарит груза}) + B(\text{мин. габарит груза}) + X(\text{величина отлета груза})$
 $R_{оп.} = 14.4м + 12.6м + 0.25м + 1м = 28,25м \approx 28м$

MNPZ-SRU-CO-4137.05-SPMI-300-CI-WMS-10054

АО "Газпромнефть-МНПЗ". Комплекс глубокой переработки нефти. Установки производства серы и объекты общезаводского хозяйства JSC Gazpromneft-Moscow Refinery. Advanced Oil Refining Complex. Sulphur Recovery Unit and Off-Site Facilities

Изм. Rev.	Кол-ч Qty	Лист Sheet	№ док. Doc. No	Подпись Signature	Дата Date
Разработал Prepared		Шевченко П. P. Shevchenko P.		<i>[Signature]</i>	15.10.20
Проверил Checked		Калдаров М. M. Kaldarov M.			15.10.20
Н. контр. RF Code Contr.		Барсегян Т. T. Barsегyan T.			15.10.20
ГИП PCE		Пьемонте Р. R. Piemonte R.			15.10.20

Здание грануляции Solidification Building

Схема монтажа колонн в осях "13-9" пролете "В-Ж"

Стандарт Stage	Лист Sheet	Листов Total
P DD	16	

RIZZANI DE ECCHER
CODEST DIVISION