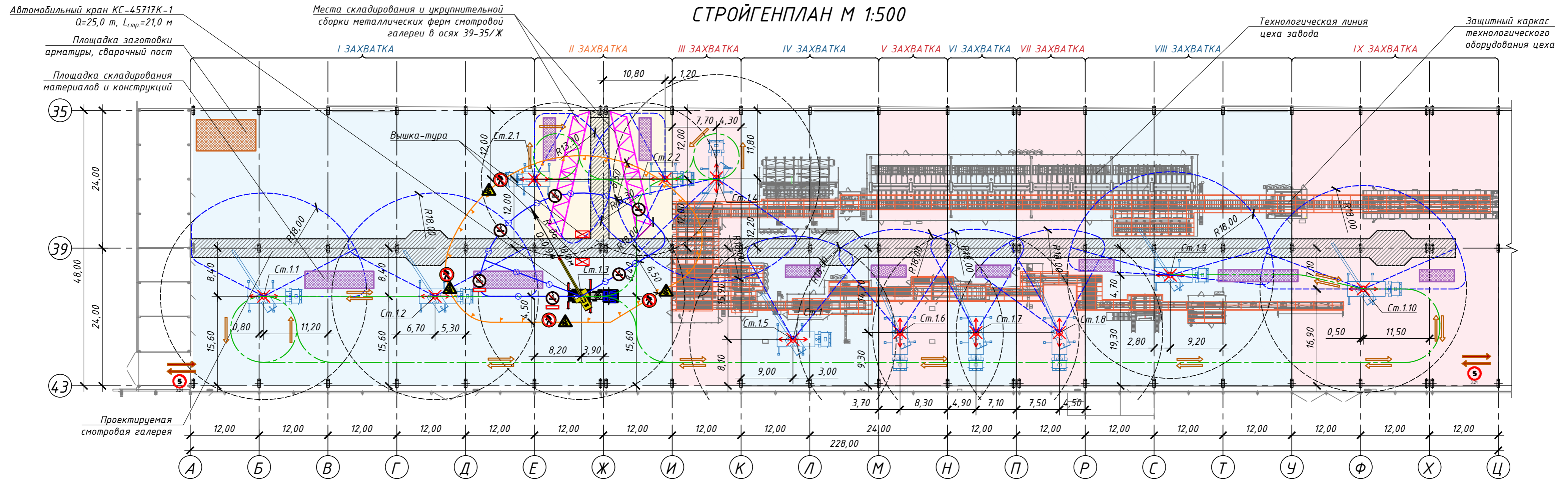
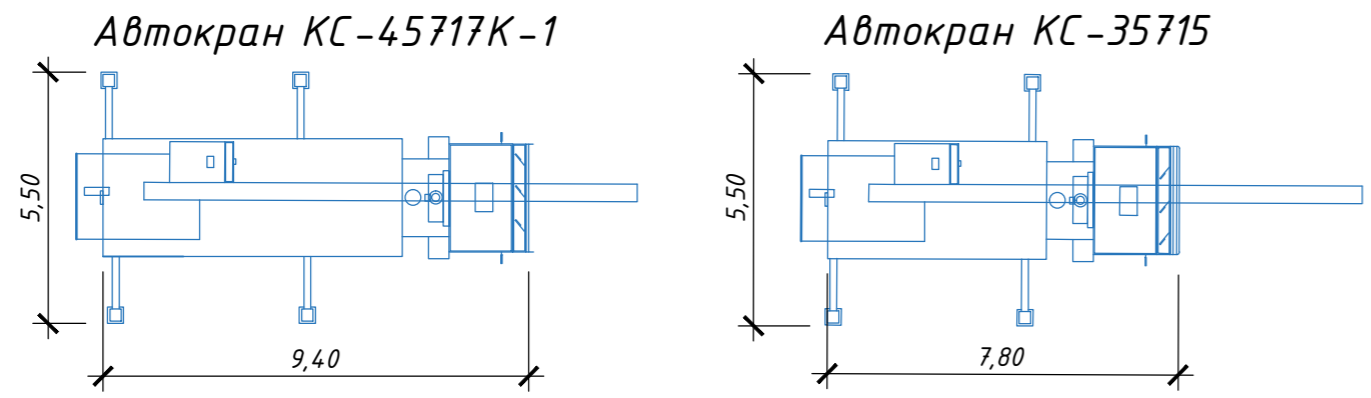


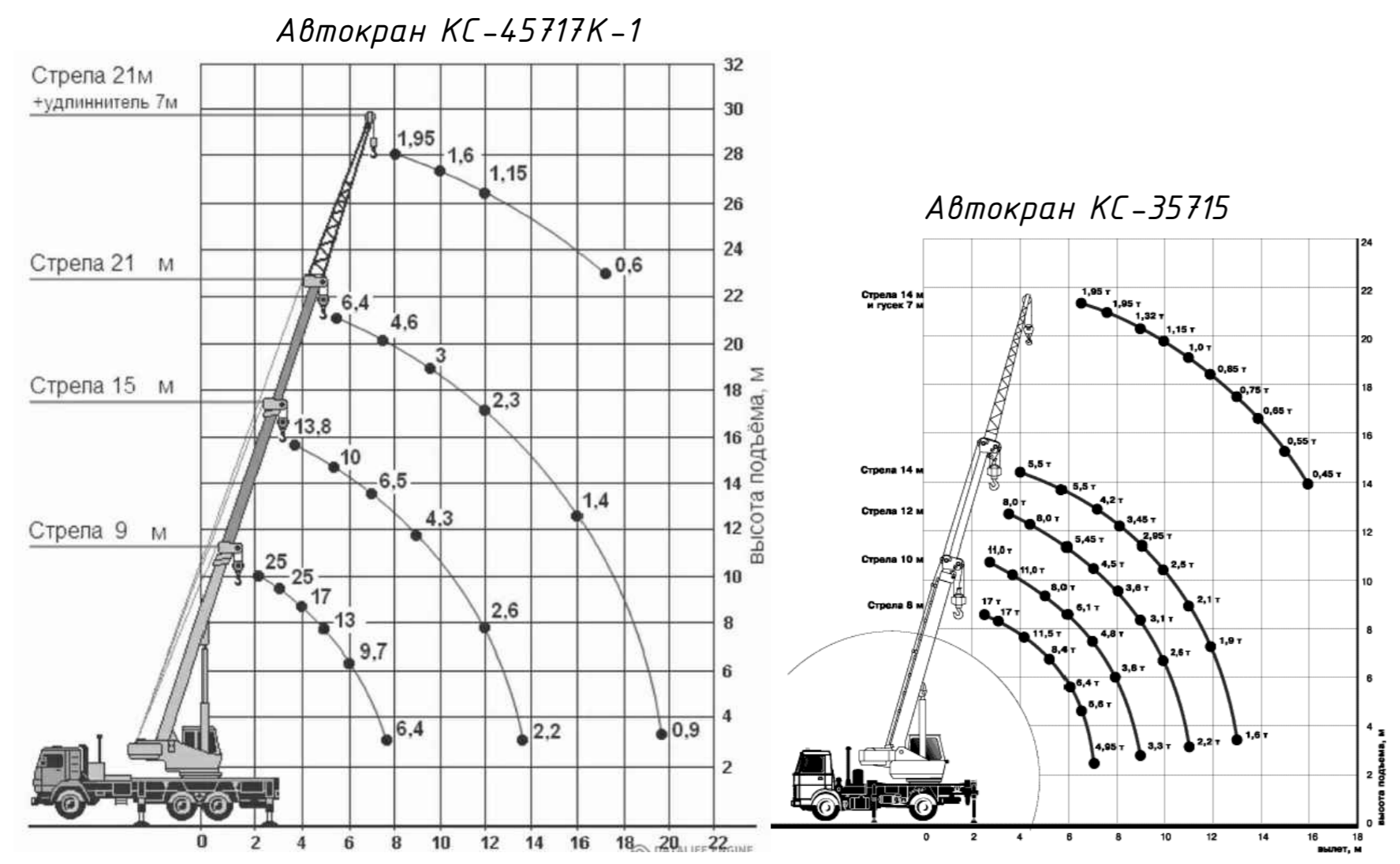
# СТРОЙГЕНПЛАН М 1:500



## ГАБАРИТНЫЕ РАЗМЕРЫ СТОЯНОК АВТОМОБИЛЬНЫХ КРАНОВ



## ГРУЗОВЫСОТНЫЕ ХАРАКТЕРИСТИКИ АВТОМОБИЛЬНЫХ КРАНОВ



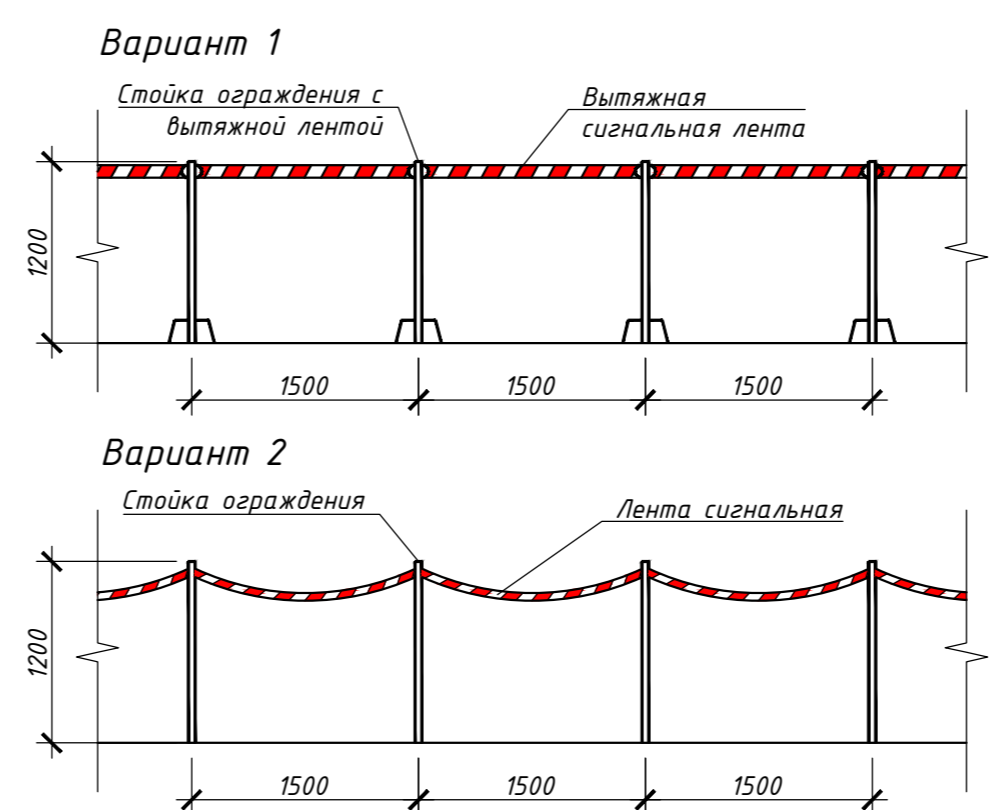
## УСЛОВНЫЕ ОБОЗНАЧЕНИЯ

	Проектируемая смотровая галерея
	Площадка складирования материалов и конструкций
	Граница опасной зоны (падения груза с крюка крана)
	Линия ограничения зоны обслуживания крана
	Линия ограничения зоны обслуживания крана с поясняющей табличкой о запрете подъема груза выше 4 м
	Знаки безопасности по ГОСТ Р 12.4.026-2015
	Направление движения транспорта на территории цеха завода
	Въезд и выезд на участок производства работ
	Ограничение максимальной скорости
	Ось движения строительной техники
	Стойка автокрана КС-45717К-1
	Стойка автокрана КС-35715

## ПРИМЕЧАНИЯ

- Проект производства работ (ППР) разработан на основной период строительно-монтажных работ по возведению смотровой галереи в целях реализации проектных решений по объекту: "Техническое перевооружение помещений завода, расположенного по адресу: г. Рязань, ул. восточный промузел, 21".
- Проектом предусмотрено возведение смотровой галереи в осях А-Х/39, Ж/39-35 на отм. +7.800 относительно пола цеха. Работы производятся в соответствии со Стройгенпланом на 9 захватках.
- Работы выполняются в условиях действующего предприятия, технологическая линия работает в плановом режиме, остановка линии производится только в ночное время.
- До начала СМР необходимо выполнить подготовительные работы, включающие временное ограждение участков производства работ и устройство площадок для складирования материалов и конструкций на каждой захватке, а также устройство защитных каркасов технологического оборудования цеха в период производства работ над оборудованием цеха завода на захватках III-IX (Схему устройства защитного каркаса технологического оборудования см. Лист 2). Перед началом производства бетонных работ также необходимо выполнить устройство защитно-улавливающего тента для предотвращения протечек бетона на технологическое оборудование (Схему устройства защитно-улавливающего тента см. Лист 2). В качестве проездов используется существующие покрытия цеха завода.
- Организация площадки строительства, подъездов к ней решена с учетом условий безопасного ведения работ.
- Ограждение участков работ, опасных зон выполнить в соответствии с требованиями ГОСТ 23407-78 и СП 49.13330.2010. Возникающую опасную зону необходимо оградить сигнальными лентами и обозначить соответствующими знаками, обеспечить безопасность проезда автотранспорта цеха и прохода работников предприятия.
- Водоснабжение и электроснабжение объекта выполнить от существующих сетей в точках подключения, предоставляемых заказчиком. Водоснабжение для нужд пожаротушения - использование существующих пожарных гидрантов и огнетушителей, находящихся в цехе завода.
- В качестве основного грузоподъемного механизма на площадке производства работ принимается автомобильный кран КС-45717К-1 с длиной стрелы L<sub>стр</sub>=21,0 м и максимальной грузоподъемностью Q=25,0 т. Кран работает согласно своим грузовысотным характеристикам с десяти стоянок с визуальным ограничением зоны поворота стрелы, проноса груза и вылета крюка в соответствии со Стройгенпланом.
- Для монтажа металлических ферм смотровой галереи в осях Ж/39-35 применяется автомобильный кран КС-35715 с длиной стрелы L<sub>стр</sub>=14,0 м и максимальной грузоподъемностью Q=17,0 т. Работа крана представлена в соответствующей Технологической карте (ТК на монтаж металлоконструкций), входящей в состав настоящего ППР.
- На Стройгенплане отражена привязка стоянок автомобильных кранов к осям цеха завода. Стоянки кранов откорректировать по месту.
- На Стройгенплане представлена работа автокрана КС-45717К-1 на 3 стоянке. Работа автокрана на других стоянках производится аналогично, опасные зоны образуются таким же образом.
- В процессе производства строительно-монтажных работ должны соблюдаться требования ГОСТ и СНиП по технике безопасности в строительстве, Правил пожарной безопасности, других действующих нормативных документов в строительстве.
- Загромождение проездов и выходов, а также подступов к пожарному инвентарю, оборудованию запрещается.

## ВРЕМЕННОЕ ОГРАЖДЕНИЕ ОПАСНОЙ ЗОНЫ



Инв. № подл. Подпись и дата. Взам. инв. №

					07/20-ППР			
					Техническое перевооружение помещений завода, расположенного по адресу: г. Рязань, ул. восточный промузел, 21			
Изм.	Кол.уч.	Лист	№ док.	Подпись	Дата	Стадия	Лист	Листов
						Р	1	2
Разработ.	Шевченко							
Проверил	Петренко							
					Стройгенплан М 1:500			
					Инженерное бюро ООО "Фип. Проект"			
					Формат А2			