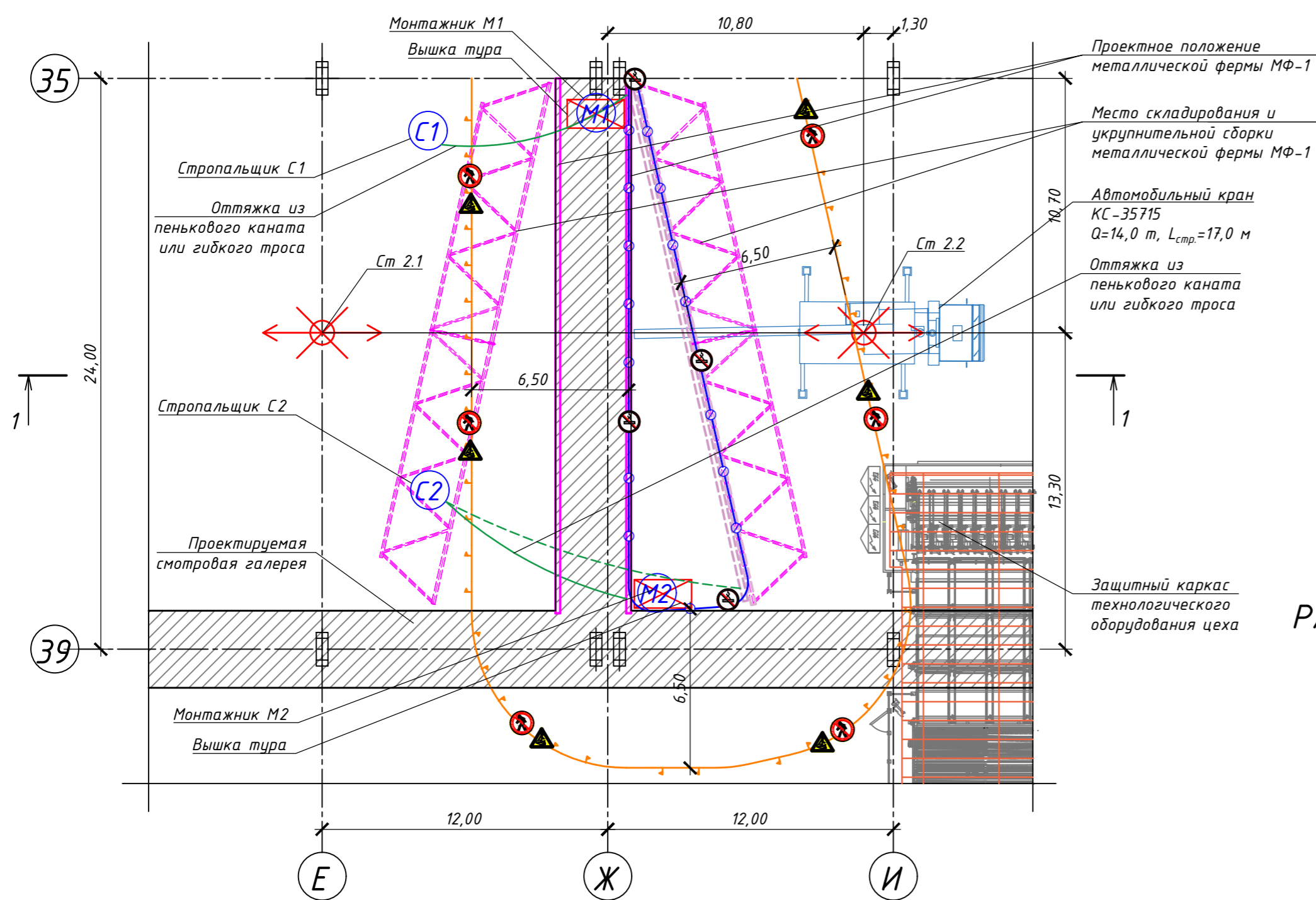
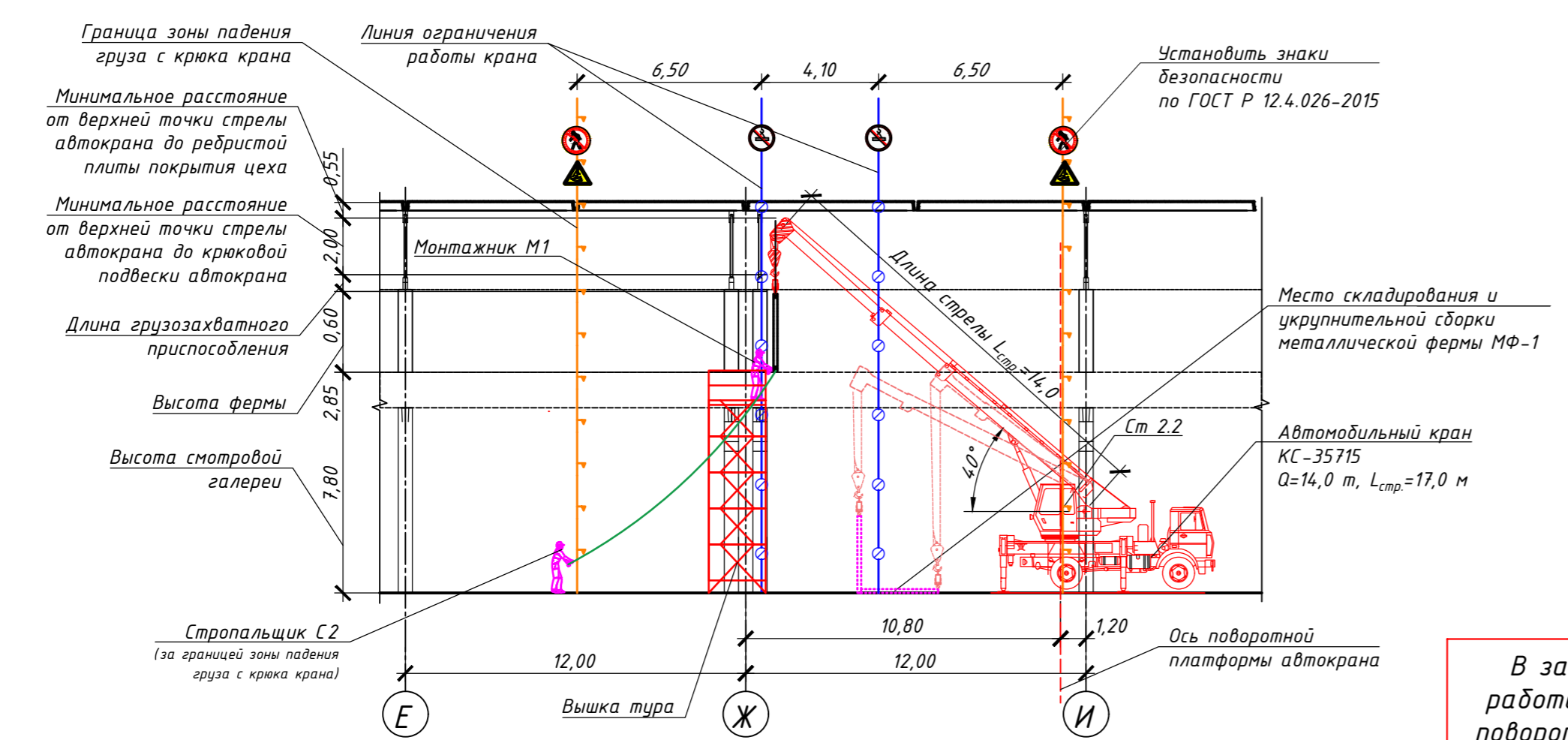


СХЕМА МОНТАЖА МЕТАЛЛИЧЕСКИХ ФЕРМ МФ-1 М 1:200

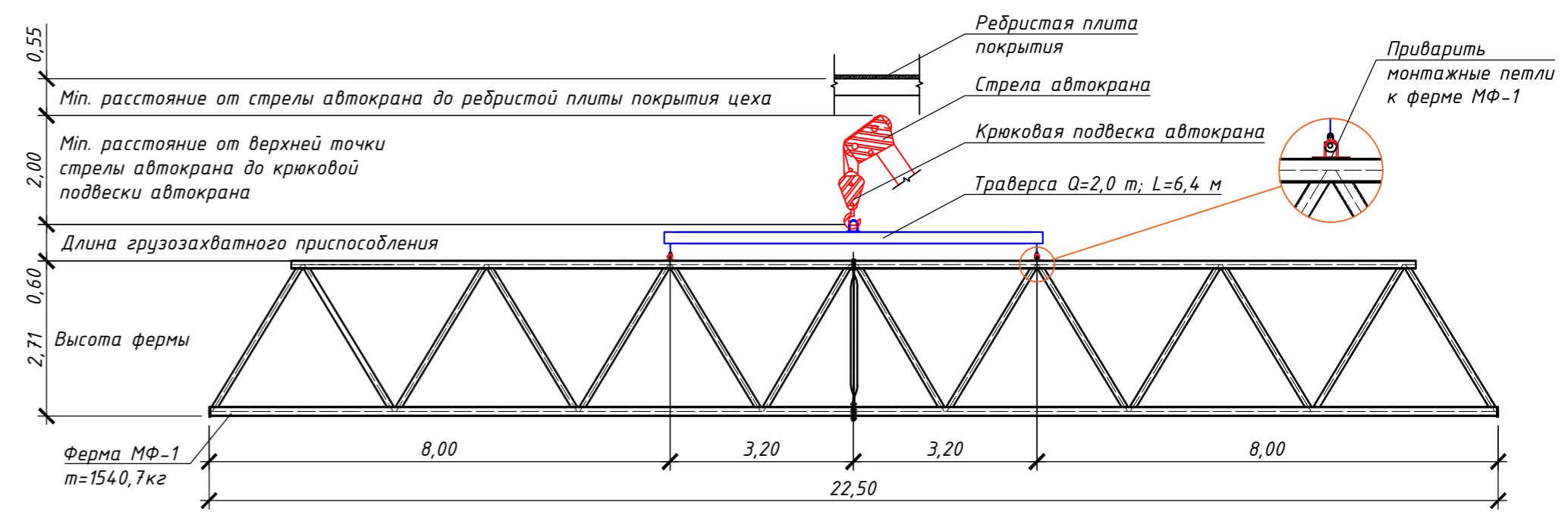


РАЗРЕЗ 1-1 М 1:200



ВНИМАНИЕ!!!
Ввиду близости несущих и ограждающих конструкций цеха работы производить в строгом соответствии со схемами производства работ и схемами строповки грузов!

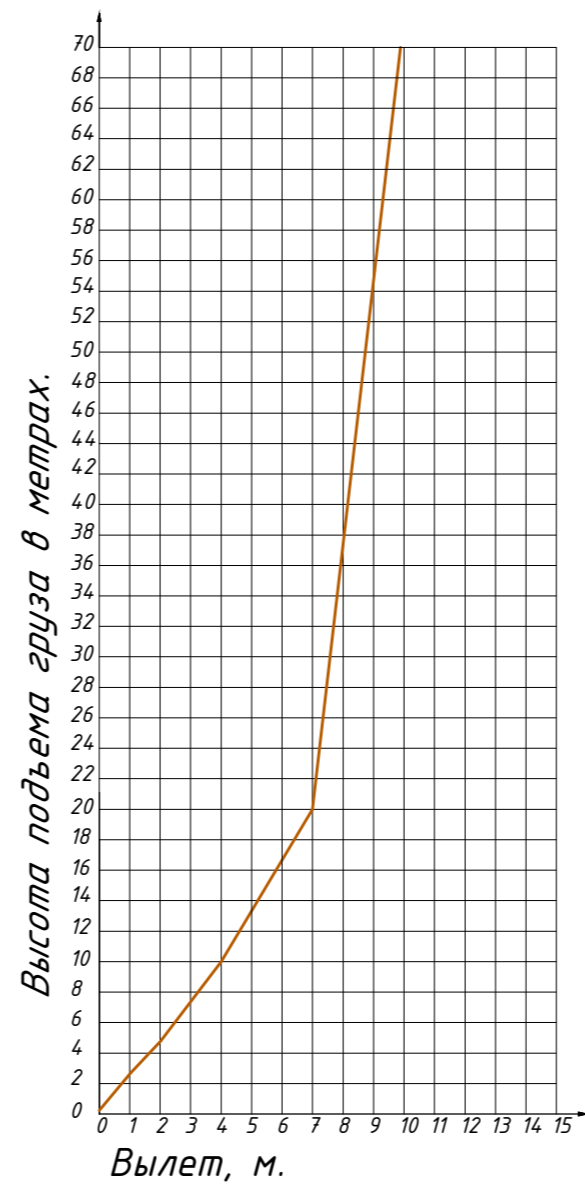
СХЕМА СТРОПОВКИ ФЕРМЫ МФ-1



ПОРЯДОК МОНТАЖА ФЕРМЫ МФ-1

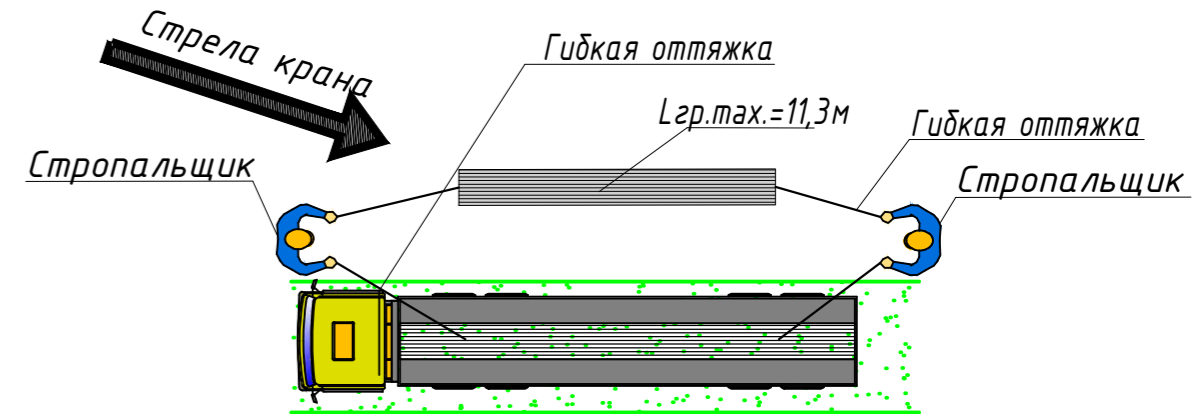
- Сначала на полу цеха в специально-отведенном месте, указанном на Стройгенплане, производится укрупнительная сборка элементов фермы МФ-1 и приваривание к ней монтажных петель в соответствии со схемой строповки.
- Далее производится установка автомобильного крана на площадке производства работ, проверка надежности грузозахватных приспособлений.
- Следом стропальщики С1 и С2 выполняют крепление оттяжек из пенькового каната или гибкого троса к нижнему поясу фермы на расстоянии не менее 0,5 м от края и зачаливание крюками траверсы монтажных петель фермы.
- По команде старшего стропальщика машинист автомобильного крана производит подъем фермы с установкой ее в вертикальное положение на земле. После выполняется отрыв фермы от земли на расстояние 20-30 см с целью проверки надежности строповки и действия тормозов.
- Убедившись в надежности строповки, стропальщики с оттяжками отходят на безопасное расстояние, машинист автомобильного крана медленно осуществляет подъем конструкции фермы на монтажный горизонт, при этом машинист автомобильного крана соблюдает все рекомендации, указанные в ППР, в виду близости перемещаемой телескопической стрелы автомобильного крана к несущим и ограждающим конструкциям цеха.
- Далее стропальщик С1 при помощи оттяжки заводит один край фермы на монтажном горизонте в проектное положение, монтажник М1 с вышки-туры перехватывает ферму и выполняет ее временной крепление.
- Стропальщик С2 при помощи оттяжки заводит второй край фермы на монтажном горизонте в проектное положение, монтажник М2 с вышки-туры перехватывает ферму и выполняет ее временной крепление.
- После выверки конструкции, машинист автомобильного крана выполняет опускание фермы в проектное положение, монтажники М1 и М2 производят окончательное закрепление фермы с временным ее раскрепление до монтажа второй фермы и высвобождение траверсы.

ГРАФИК МИНИМАЛЬНОГО РАССТОЯНИЯ ОТЛЕТА ГРУЗА



МИНИМАЛЬНОЕ РАССТОЯНИЕ ОТЛЕТА ГРУЗА при перемещении краном груза в случае его падения

ПОРЯДОК ПЕРЕМЕЩЕНИЯ ДЛИННОМЕРНЫХ ГРУЗОВ КРАНОМ ПРИ РАЗГРУЗКЕ С АВТОТРАНСПОРТА И МОНТАЖЕ



Для сокращения величины опасной зоны при разгрузке длинномерных конструкций с автотранспорта и монтаже в проектное положение, следует перемещать их параллельно границе опасной зоны с удержанием от разворота с помощью гибких оттяжек.
Число стропальщиков, сопровождающих груз, должно быть не менее 2-х человек.
Для обеспечения безопасного движения стропальщиков при сопровождении груза необходимо предусмотреть свободные от грузов и со спланированной поверхностью проходы шириной не менее 1м.
Оттяжки должны быть выполнены из пенькового каната или тонкого гибкого троса и закреплены непосредственно за конструкцию.

В зависимости от ситуации автокран работает с визуальным ограничением поворота стрелы и проноса груза, но в пределах рабочей зоны.

При работе машинист крана должен выбирать безопасный маршрут, но в пределах рабочей зоны крана.

					07/20-ППР.ТК 1			
					Техническое перевооружение помещений завода, расположенного по адресу: г. Рязань, ул. восточный промузел, 21			
Изм.	Кол.уч.	Лист	№ док.	Подпись	Дата	Стадия	Лист	Листов
						Р	2	
Проверил	Петренко					Схема монтажа металлической фермы МФ-1 М 1:200		
						Инженерное бюро ООО "Фил. Проект"		