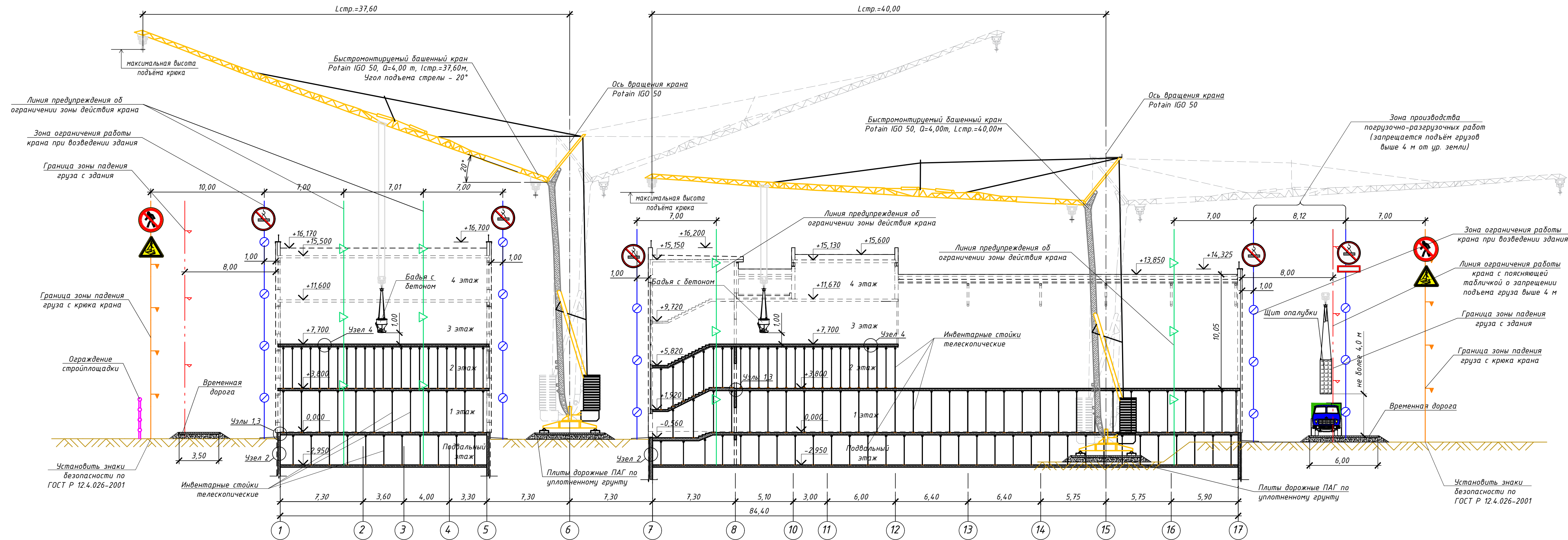


СХЕМА БЕТОНИРОВАНИЯ КОНСТРУКЦИЙ М 1:200



ПРИМЕЧАНИЕ

Технологическая карта разработана в составе проекта производства работ по возведению монолитного каркаса объекта "Средняя общеобразовательная школа на 1500 учащихся по адресу: с. Дядьково в районе ТД "Глобус" Рязанского района Рязанской области (1 очередь строительства - школа на 500 учащихся)".

Работы ведутся по этажам в совместном потоке бетонирования несущих конструкций на всех частях здания. Подъем материалов на этаж производится быстроходным башенным краном Rotain IGO 50 с длиной стрелы  $l_{стр.}=40,0м$ , максимальной грузоподъемностью 4,0 т, установленного стационарно на площадке с основанием из сборных дорожных плит по уплотненному грунту и быстроходным башенным краном Rotain IGO 50 с длиной стрелы  $l_{стр.}=37,6м$  (угол подъема стрелы -  $20^\circ$ ), максимальной грузоподъемностью 4,0 т, установленного стационарно на площадке с основанием из сборных дорожных плит по уплотненному грунту. Совместная работа быстроходных башенных кранов осуществляется в соответствии с ППР.

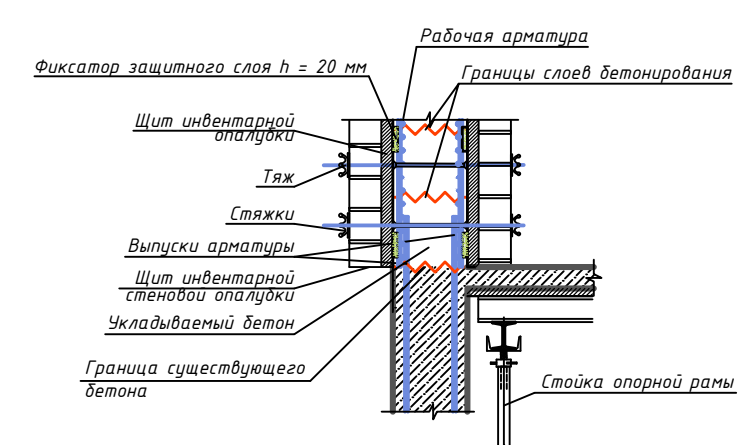
Бетонирование вертикальных конструкций и монолитных перекрытий производится бадей с бетоном, подвешиваемых быстроходными башенными кранами. На схеме показан процесс бетонирования перекрытий второго этажа здания общеобразовательной школы.

33-07/19-ППР.ТК5-6

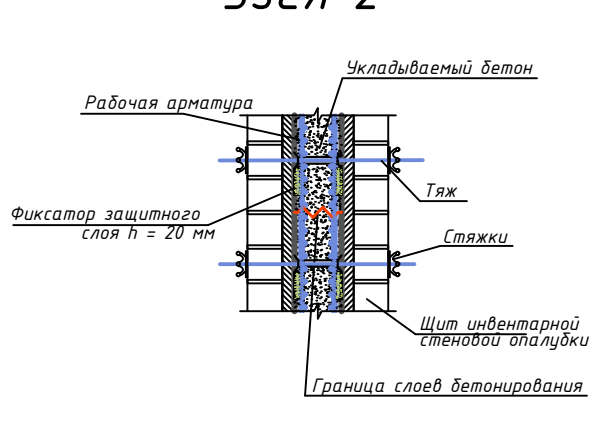
Средняя общеобразовательная школа на 1500 учащихся по адресу: с. Дядьково в районе ТД "Глобус" Рязанского района Рязанской области (1 очередь строительства - школа на 500 учащихся)

Изм.	Кол.уч.	Лист	№ док.	Подпись	Дата
Разработ.	Шевченко				
Директор	Петренко				

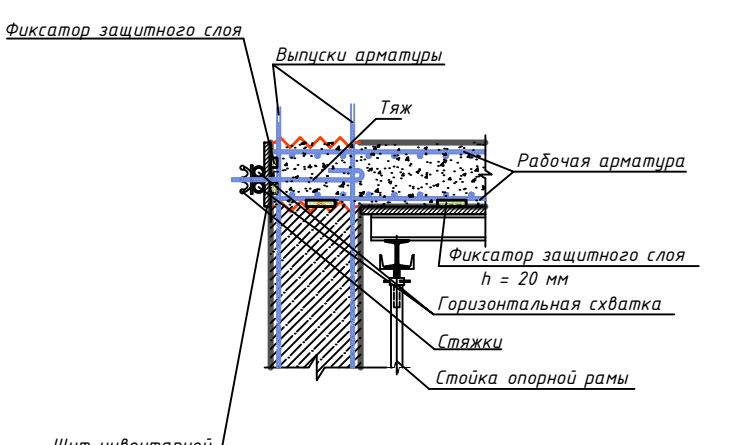
Узел 1



Узел 2



Узел 3



Узел 4

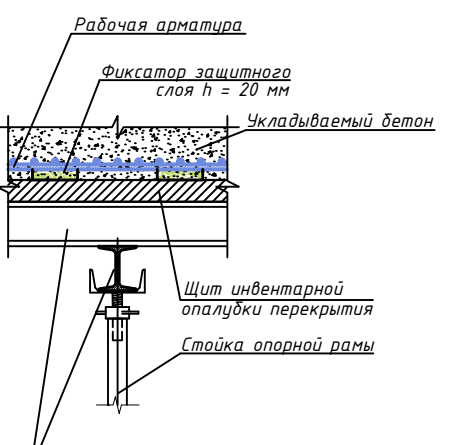


Схема установки опалубки стен и колонн

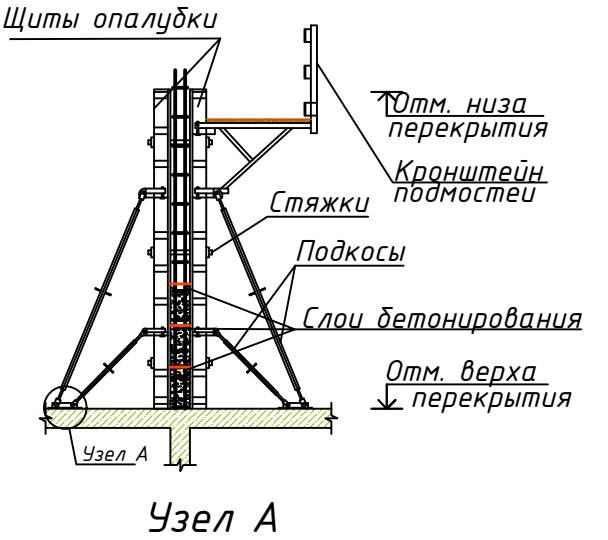
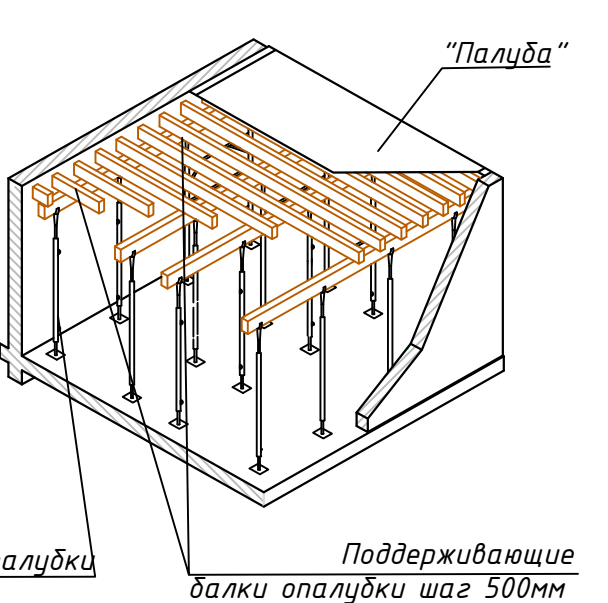


Схема установки опалубки для бетонирования перекрытия



Узел А

