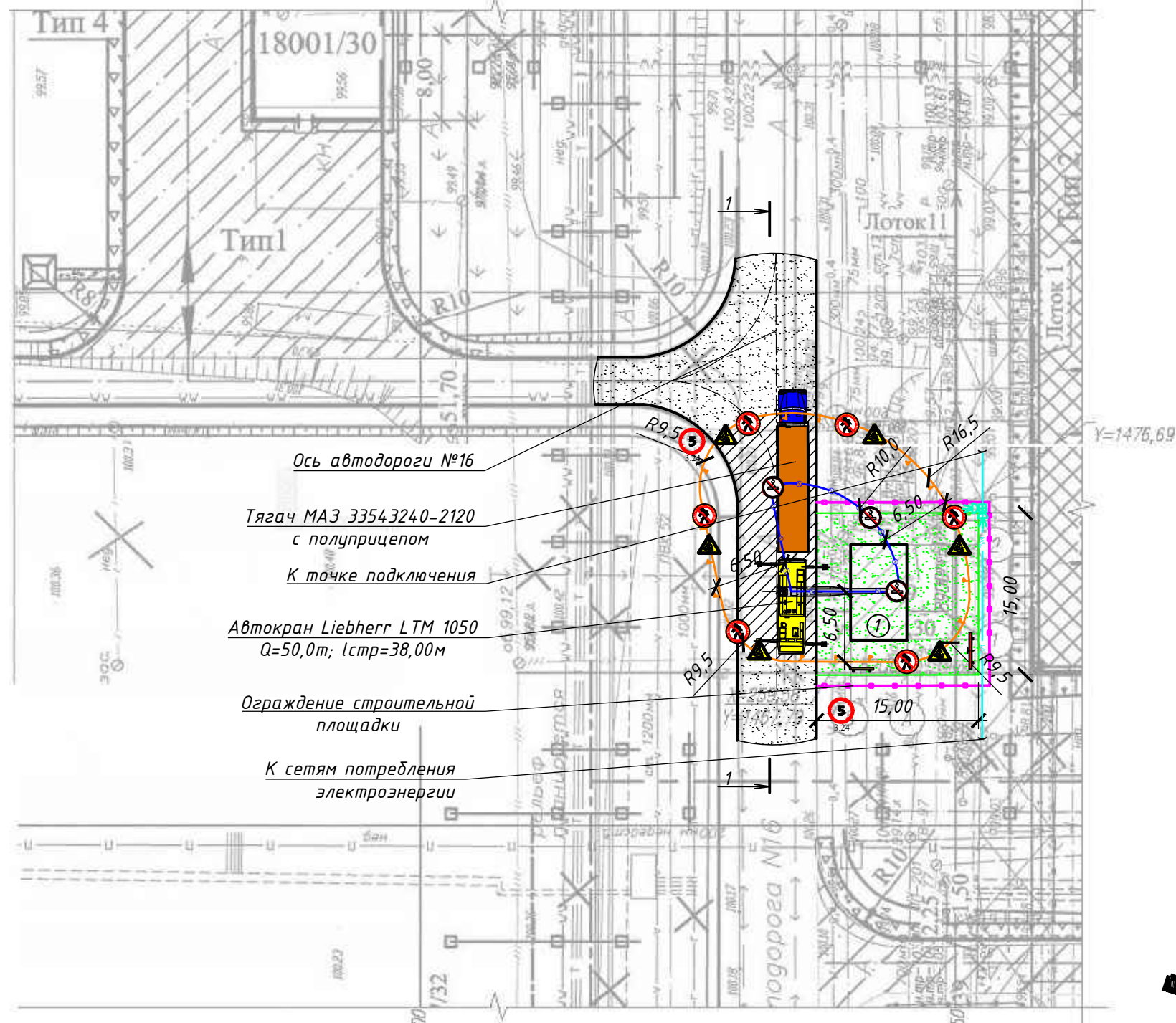
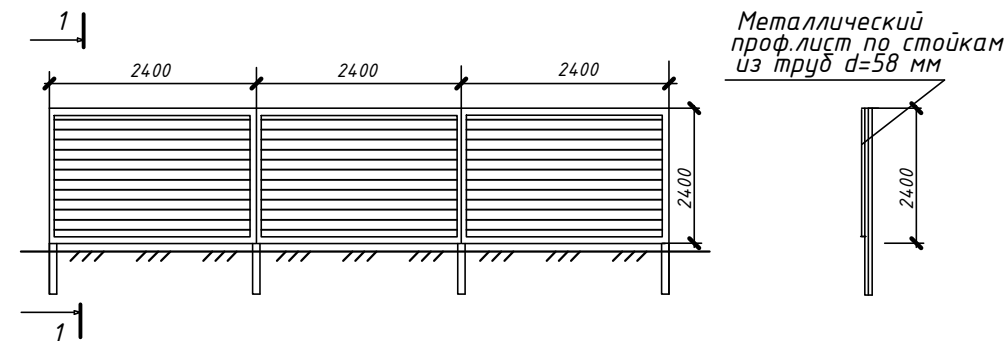


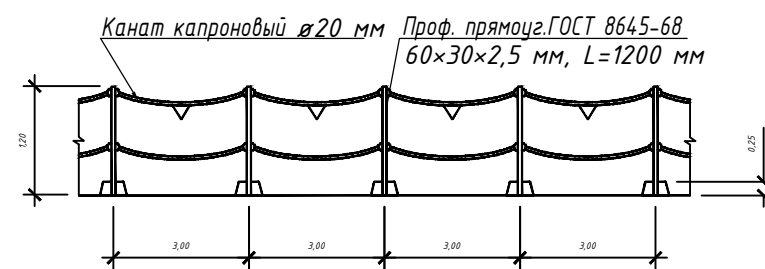
СТРОЙГЕНПЛАН НА МОНТАЖ КРУН-6кВ



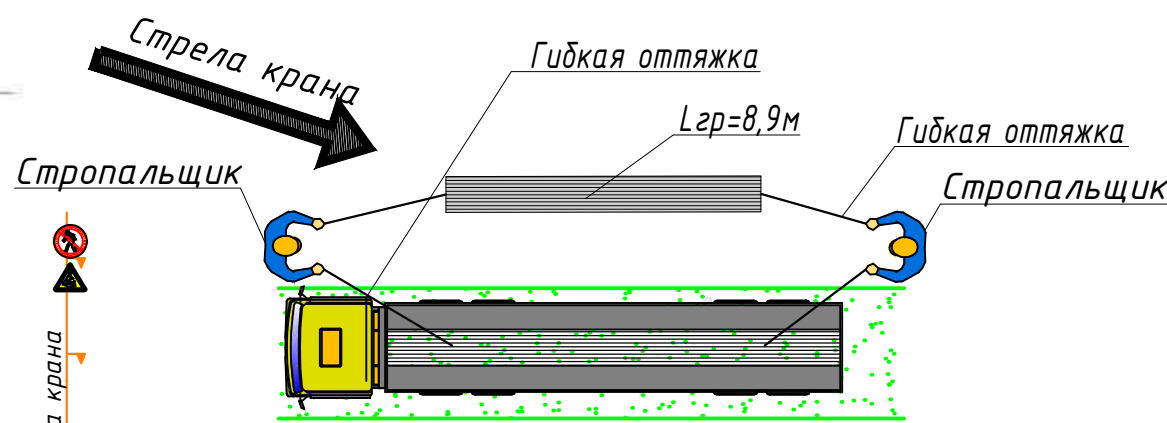
ОГРАЖДЕНИЕ СТРОИТЕЛЬНОЙ ПЛОЩАДКИ



ОГРАЖДЕНИЕ ОПАСНОЙ ЗОНЫ



ПОРЯДОК ПЕРЕМЕЩЕНИЯ ДЛИННОМЕРНЫХ ГРУЗОВ КРАНОМ ПРИ РАЗГРУЗКЕ С АВТОТРАНСПОРТА



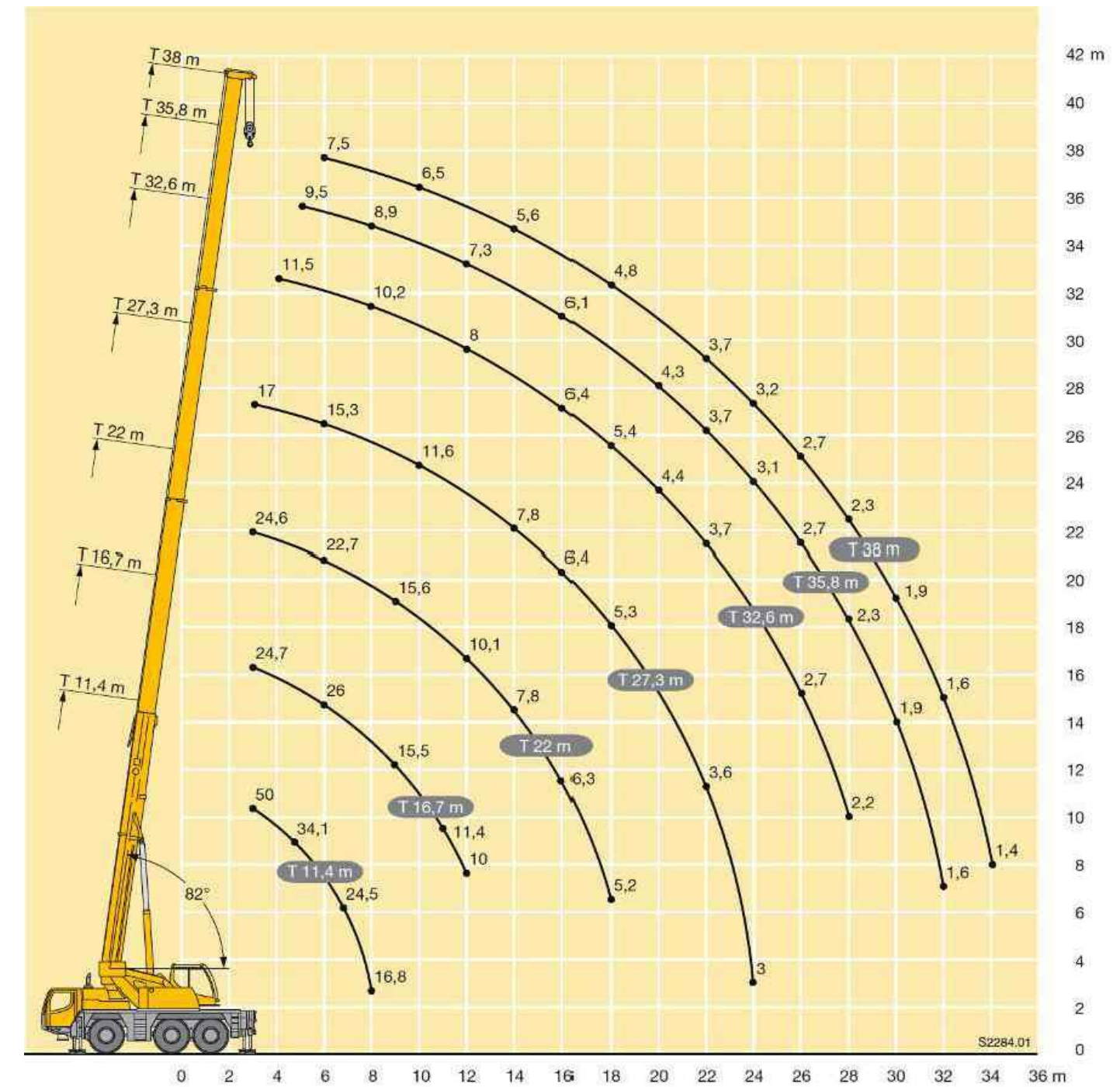
Для сокращения величины опасной зоны при разгрузке блок-контейнера КРУН 6 кВ с автотранспорта, следует перемещать его параллельно границе опасной зоны с удержанием от разворота с помощью гибких оттяжек. Число стропальщиков, сопровождающих груз, должно быть не менее 2-х человек.

Для обеспечения безопасного движения стропальщиков при сопровождении груза необходимо предусмотреть свободные от грузов и со спланированной поверхностью проходы шириной не менее 1м. Оттяжки должны быть выполнены из пенькового каната или тонкого гибкого троса и закреплены непосредственно за конструкцию.

ПРИМЕЧАНИЕ

1. Проект производства работ автокраном Liebherr LTM 1050 разработан на погрузочно-разгрузочные работы, поставку и монтаж блок-контейнера КРУН-6кВ, имеющего размеры 8900x5200x3450 мм, в квартале № 39 головной промплощадки ООО "ЛУКОЙЛ-Нижегороднефтеоргсинтез".
2. До начала основных работ необходимо выполнить подготовительные работы на стройплощадке, планировку участка, ограждение территории.
3. Ограждение стройплощадки, участков работ и рабочих мест, опасных зон выполнить в соответствии с требованиями ГОСТ 23407-78 и СП 49.13330.2010.
4. Ведение работ и опасные зоны, показаны для погрузочно-разгрузочных работ на Стройгенплане. Работы на складе производятся аналогично, опасные зоны образуются таким же образом.
5. В процессе производства погрузочно-разгрузочных работ должны соблюдаться требования ГОСТ и СП по технике безопасности в строительстве, Правил пожарной безопасности, других действующих нормативных документов в строительстве.
6. Ведение работ осуществляется с помощью автокрана Liebherr LTM 1050 с грузоподъемностью 50 т и максимальным вылетом стрелы 38 м. Возможны также работы другими грузоподъемными механизмами с аналогичными или лучшими характеристиками по грузоподъемности и вылету стрелы.

ГРУЗОВЫСОТНЫЕ ХАРАКТЕРИСТИКИ АВТОКРАНА Liebherr LTM 1050



ЭКСПЛИКАЦИЯ ВРЕМЕННЫХ ЗДАНИЙ И СООРУЖЕНИЙ

Поз.	Наименование	Кол-во	Примечание
1	Освещение строительной площадки	1 шт.	Прожектор ПЭС-35 (2 на мачте)
2	Знак ограничения скорости	2 шт.	
3	Стенд с противопожарным инвентарем	1 шт.	
4	Ограждение стройплощадки	49 м	

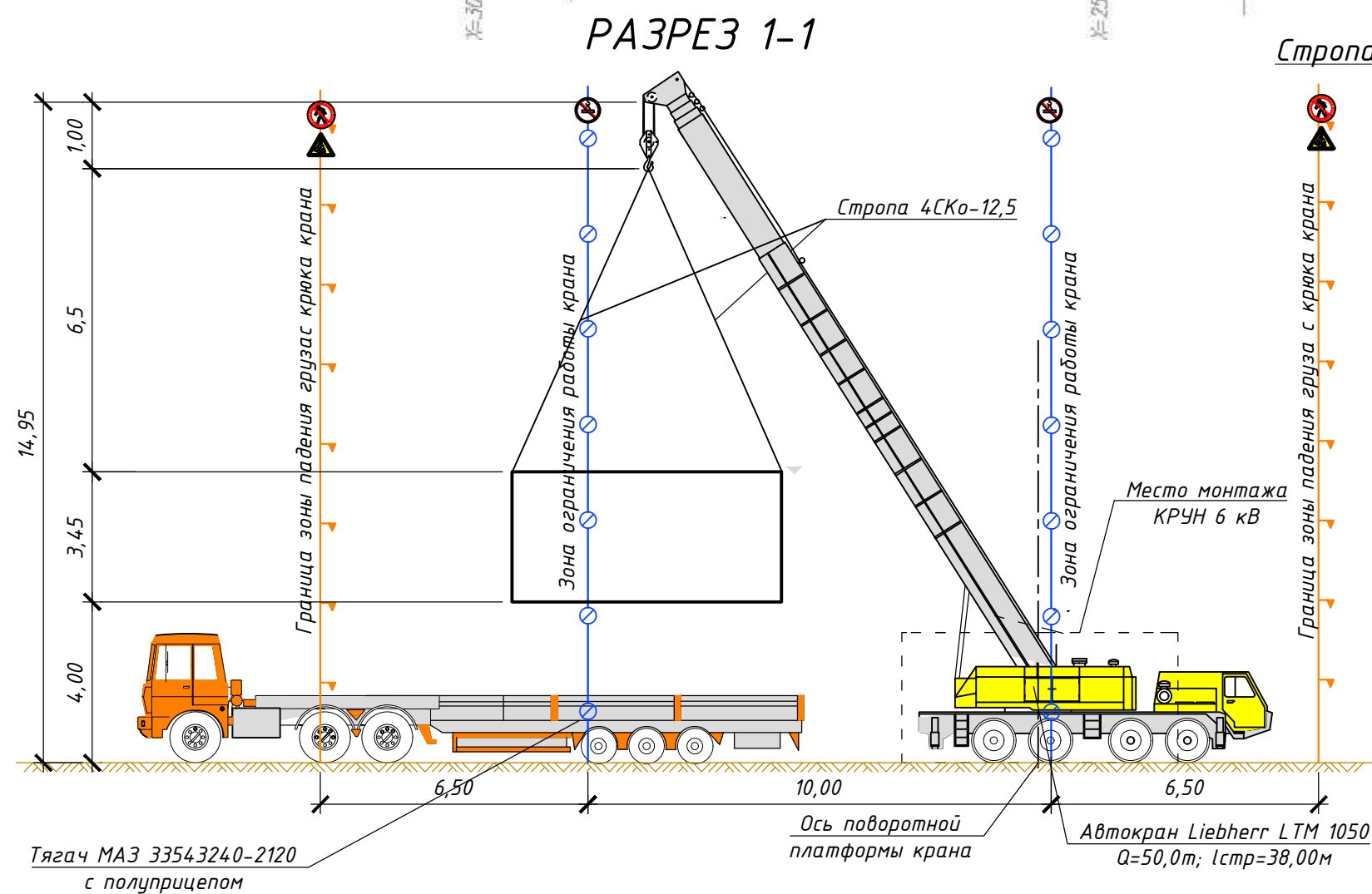
ЭКСПЛИКАЦИЯ ЗДАНИЙ И СООРУЖЕНИЙ

№№ на плане	Наименование	Кол-во	Примечание
1	Блок-контейнер КРУН-6кВ	1	Проектируемый

В зависимости от ситуации автокран работает с визуальным ограничением поворота стрелы и проноса груза, но в пределах рабочей зоны.

При работе машинист крана должен выбирать безопасный маршрут, но в пределах рабочей зоны крана.

12-09/18-ППРК					
Изм.	Колуч.	Лист	№ док.	Подпись	Дата
Монтаж КРУН-6кВ в квартале № 39 головной промплощадки ООО "ЛУКОЙЛ-Нижегороднефтеоргсинтез"					
Директор	Петренко				
Разработ.	Петренко				
					Стад.
					Лист
					Листов
					Р
					1
					2
					Инженерное бюро ООО "Фил. Проект"



УСЛОВНЫЕ ОБОЗНАЧЕНИЯ

	Объект, подлежащий погрузочно-разгрузочным работам		Знаки безопасности по ГОСТ Р 12.4.026-2001
	Временное ограждение стройплощадки		Вышка прожекторная (прожектор ПЭС)
	Линия временной электросети		Направление движения транспорта
	Планировка земельного участка из шедня фр 75 под монтаж блок-контейнера КРУН-6кВ		Щит с реквизитами и транспортной схемой
	Существующие автомобильные дороги		Стенд с противопожарным инвентарем
	Опасные зоны автодороги №16		Ограничение максимальной скорости
	Граница опасной зоны (падения груза с крюка крана)		Линия ограничения зоны обслуживания крана